

La conservation de la nature franchit les frontières :

Natagora et le Conservatoire des Sites Lorrains unissent leurs forces pour protéger durablement le patrimoine naturel du bassin de la Chiers

Le bassin de la Chiers, un patrimoine naturel transfrontalier d'une grande richesse...

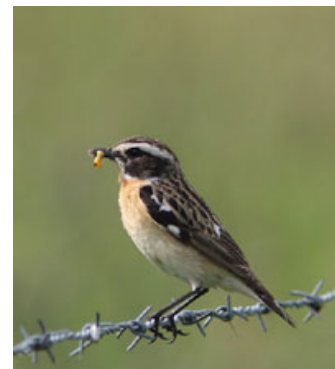
La Chiers et ses affluents forment, en Lorraine belge et française, **un ensemble naturel continu** d'une grande richesse biologique. **Plusieurs espèces et habitats d'intérêt communautaire** sont présents sur le bassin versant de la Chiers de part et d'autre de la frontière franco-belge et contribuent au réseau écologique européen.

...menacé entre autres par l'intensification agricole et la simplification du paysage

Le suivi de populations d'espèces caractéristiques de la Lorraine, en France et en Belgique, a mis en évidence une **érosion rapide de la richesse biologique du bassin versant de la Chiers**. Côté français, on estime par exemple que plus d'un quart des vertébrés sont menacés de disparition. Côté belge, la Lorraine est la région qui connaît la plus forte érosion des populations d'oiseaux.



Photos : Stéphane Bocca



Tarier des prés



Thécla de la ronce

Un projet interrégional, base d'une réflexion transfrontalière et d'actions coordonnées...

Afin de mieux connaître et de protéger durablement cette richesse naturelle menacée, **Natagora** et le **Conservatoire des Sites lorrains** ont décidé d'unir leurs forces pour développer un projet commun de conservation du patrimoine naturel du bassin de la Chiers.

Plusieurs actions coordonnées seront mises en oeuvre dans le cadre du projet, notamment l'intégration et **l'actualisation des connaissances naturalistes** sur le bassin de la Chiers, **l'élaboration de plans d'actions** pour la conservation de certaines espèces cibles (petit et grand rhinolophes, grand murin, agrion de Mercure, rainette verte, triton crêté, chouette chevêche), **la restauration de la qualité biologique et de la connectivité du paysage** (restauration de prairies extensives, plantation de haies et de vergers, creusement de mares et de fossés), **la protection de sites d'intérêt biologique majeur** par acquisition, **des collaborations et échanges transfrontaliers** et la mise en place **d'outils d'information et de valorisation du patrimoine naturel** du bassin de la Chiers (journal d'information, sentiers pédestres transfrontaliers, site Internet).

...en vue de la conservation durable du patrimoine naturel du bassin de la Chiers

L'intérêt d'un projet de conservation du patrimoine naturel est bien sûr de s'inscrire dans une dynamique de conservation de la nature à long terme. Dans cette optique, il est essentiel que notre projet se construise sur l'assise des nombreuses connaissances naturalistes déjà acquises et qu'il s'intègre aux inventaires biologiques et aux programmes d'actions de conservation de la nature en cours sur le bassin de la Chiers. C'est pourquoi nous travaillons en concertation avec différents organismes publics ou associations en charge du suivi de la biodiversité et de la mise en oeuvre d'actions de conservation du patrimoine naturel à l'échelle locale, départementale, régionale ou nationale.

Les partenaires financiers et méthodologiques du projet :

Le projet "Conservation du patrimoine naturel du bassin de la Chiers, en Lorraine belge et française", d'une durée de trois ans (11/2008 – 10/2011), s'inscrit dans le cadre du programme européen de coopération transfrontalière INTERREG IV A Grande Région. À ce titre, il est financé à 50% par le **Fonds européen de développement régional** (FEDER). Le projet bénéficie également du soutien financier du **Service public de Wallonie**, de la **Région Lorraine**, de la **DIREN Lorraine**, du **Conseil général de la Meurthe-et-Moselle**, du **Conseil général de la Meuse** et de **l'Agence de l'Eau Rhin-Meuse**.

Plusieurs partenaires méthodologiques mettent leurs compétences au service du projet : la fondation luxembourgeoise **Hëllef fir d'Natur**, le Département de l'Étude du Milieu naturel et agricole (**DEMNA**) et le Département de la Nature et des Forêts (**DNF**) de la Direction générale opérationnelle de l'Agriculture, des Ressources naturelles et de l'Environnement (Service public de Wallonie).

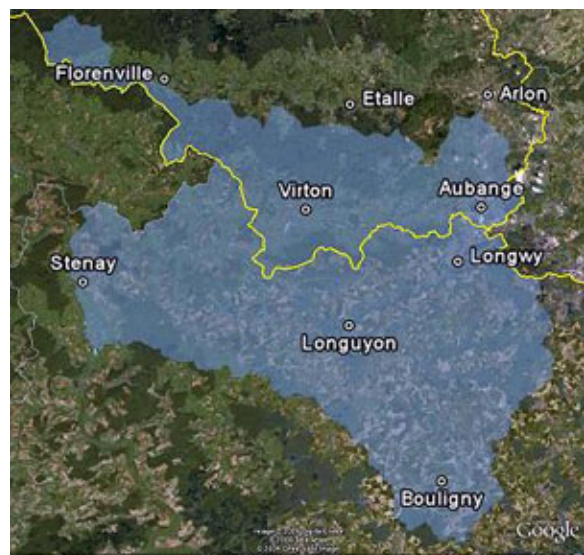
L'équipe de projet :

- David Storms
Responsable de projet
david.storms@natagora.be

- Virginie Schmitt
Chargée de projet – Lorraine française

- Stéphane Bocca
Chargé de projet – Lorraine belge

17 rue Croix le Maire, c/o DNF
B-6760 Virton
Tél. : 063/43.45.14



Périmètre du projet

Note à l'attention des journalistes :

Afin d'illustrer vos articles concernant ce projet, n'hésitez pas à télécharger :

- [Visuel paysage](#) (Photo : Stéphane Bocca)
- [Visuel Thécla de la ronce](#) (Photo : Stéphane Bocca)

En collaboration avec :





**Projet cofinancé par le Fonds européen de développement régional
dans le cadre du programme INTERREG IV A Grande Région
*L'Union européenne investit dans votre avenir.***

Natagora est une association de protection de la nature active en Wallonie et à Bruxelles. Avec un grand objectif : enrayer la dégradation de la biodiversité et reconstituer un bon état général de la nature, en équilibre avec les activités humaines. Natagora acquiert des réserves naturelles (plus de 4000 hectares) et organise, tout au long de l'année, des balades de découverte de la nature, des chantiers de gestion d'espaces naturels, des stages, des formations...

