

# Au pays de l'eau

## 3-8 ans

### Infos pratiques

**Réservation** (par mail ou par téléphone) :  
**085/613 611** • [info.modave@natagora.be](mailto:info.modave@natagora.be)

**Nombre de participants**  
max. 25 enfants par animateur

**Prix**  
200 € pour le projet complet pour un groupe  
de 20 enfants (20€ par enfant supplémentaire -  
à partir de 26 enfants, un nouveau groupe est créé).

**Durée**  
4 demi-journées (1/2 J = 2H30) réparties sur toute  
l'année scolaire en fonction de vos disponibilités et  
de notre planning.

**Horaire** : de 09H00 à 11H30 ou de 13H00 à 15H30

Le projet « Au pays de l'eau », commence à partir du  
14 mars 2008 dans le cadre des Journées Wallonnes  
de l'Eau.

**J1** : à partir du 14 mars | au CRIE de Modave  
**J2** : à l'école  
**J3** : à l'école  
**J4** : au CRIE de Modave

50 € de réduction  
par projet pour les  
5 premières classes  
inscrites grâce aux  
Journées Wallonnes  
de l'Eau !

**CRIE de Modave**  
(Château de Modave)

Rue du Parc, 4  
4577 Modave

**T** 085/613 611  
**F** 085/826 413

[info.modave@natagora.be](mailto:info.modave@natagora.be)  
[www.criedemodave.be](http://www.criedemodave.be)



Ed. resp. : CRIE de Modave - Rue du Parc, 4 - 4577 Modave • Graphisme : CRIE de Modave

# Au pays de l'eau

## 3-8 ans

Un projet du CRIE de Modave



Centre Régional  
d'Initiation  
à l'Environnement

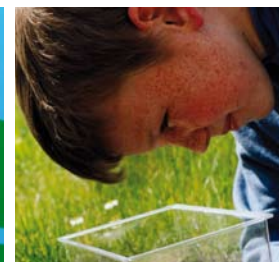


VIVAQUA



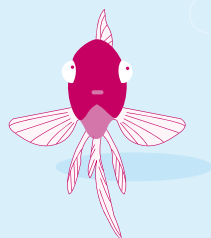
Centre Régional  
d'Initiation  
à l'Environnement

PROJET ÉCOLE



# Au pays de l'eau

Un projet du CRIE de Modave



## Des objectifs...

Permettre aux élèves d'avoir une vue globale, d'**appréhender** l'eau et la **rivière** comme un système ouvert où tout est lié.

Engager les élèves dans des actions concrètes visant un **changement de comportement** en faveur de l'environnement.

## Une démarche...

Les enfants commenceront par **découvrir** l'eau et la rivière de manière sensorielle et affective. Ensuite, ils pourront approfondir leurs découvertes en s'**interrogeant** sur le cycle et l'usage de l'eau, l'éco-consommation ainsi que sur la présence d'eau dans leur environnement proche.

Dans chaque étape du projet, le **plaisir**, le **jeu**, l'**imaginaire** et la **créativité** seront les maîtres mots.

## Des outils...

- ★ Une **équipe d'animateurs enthousiaste** et prête à relever le défi !
- ★ Des **fiches très pratiques** sur des thèmes qui touchent à l'eau.

Au pays des grenouilles, dans la vallée du Hoyoux, un bruit court... La fée de la rivière quitterait son lit pour accueillir les enfants qui désirent la rencontrer et partager ainsi ses secrets...

## Déroulement du projet « Au pays de l'eau » :

### ① **L'eau en tous sens !** Au CRIE de Modave

---

→ Utilisation des cinq sens et de jeux pour découvrir l'eau, la rivière et son environnement.

### ② **Trésors cachés** À l'école

---

→ Partons à la découverte de l'eau près de chez nous (rivière, source, mare...).

### ③ **L'eau et moi** À l'école

---

→ Eco-consommation (consommation quotidienne de l'eau et économie de l'eau).

### ④ **Le secret de la fée** À Modave

---

→ Pêche aux petites bêtes de la rivière : nos rivière sont-elles propres ?