

# L'eau & la rivière

## 8-12 ans

### Infos pratiques

**Réservation** (par mail ou par téléphone) :  
**085/613 611** • [info.modave@natagora.be](mailto:info.modave@natagora.be)

**Nombre de participants**  
max. 25 enfants par animateur

**Prix**  
200 € pour le projet complet pour un groupe de 20 enfants (20€ par enfant supplémentaire - à partir de 26 enfants, un nouveau groupe est créé).

**Durée**  
1 journée + 2 <sup>1/2</sup> journées (1J = 5H00 ; 1/2 J = 2H30) réparties sur toute l'année scolaire en fonction de vos disponibilités et de notre planning.

Horaire : de 09H00 à 11H30 et de 13H00 à 15H30

Le projet « L'eau et la rivière », commence à partir du 14 mars 2008 dans le cadre des Journées Wallonnes de l'Eau.

J 1 : à partir du 14 mars | au CRIE de Modave [ 5H00 ]  
J 2 : au CRIE de Modave ou à l'école [ 2H30 ]  
J 3 : au CRIE de Modave ou à l'école [ 2H30 ]

50 € de réduction  
par projet pour les  
5 premières classes  
inscrites grâce aux  
Journées Wallonnes  
de l'Eau !

**CRIE de Modave**  
(Château de Modave)

Rue du Parc, 4  
4577 Modave

T 085/613 611  
F 085/826 413

[info.modave@natagora.be](mailto:info.modave@natagora.be)  
[www.criedemodave.be](http://www.criedemodave.be)

Ed. resp. : CRIE de Modave - Rue du Parc, 4 - 4577 Modave • Graphisme : CRIE de Modave



# L'eau & la rivière

## 8-12 ans

Un projet du CRIE de Modave



Centre Régional  
d'Initiation  
à l'Environnement

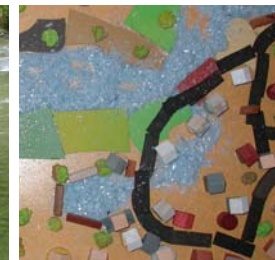


VIVAQUA



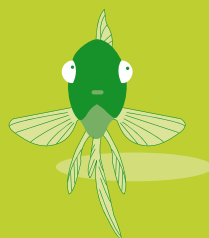
Centre Régional  
d'Initiation  
à l'Environnement

PROJET ÉCOLE



# L'eau & la rivière

Un projet du CRIE de Modave



## Des objectifs...

Engager les élèves dans des actions concrètes visant un **changement de comportement** en faveur de l'environnement.

Permettre aux élèves d'avoir une vue globale, d'**appréhender l'eau et la rivière** comme un système ouvert où tout est lié.

## Une démarche... la pédagogie de projet !

La **participation active** des enfants à chaque étape est la clé de la réussite. Le projet se construit au fil des découvertes, il ne peut être totalement prédéfini par l'enseignant. Cette méthodologie permet aux élèves de **s'approprier le projet**. Les étapes :

- ① Exprimer ses représentations
- ② Eveiller
- ③ Définir un projet
- ④ Comprendre (observation, questionnement, expérimentation, constat...)
- ⑤ Définir une action
- ⑥ Préparer l'action
- ⑦ Agir et participer
- ⑧ Transmettre
- ⑨ Evaluer

## Des outils...

- ★ Une **équipe d'animateurs enthousiaste** et prête à relever le défi !
- ★ La **malle pédagogique « Ricochets »** que nous prêtons aux enseignants. Elle est constituée d'une maquette et de fiches très pratiques sur les thèmes qui touchent à l'eau.



Laissez-vous emporter par un déluge d'aventures à la découverte de l'eau afin que chacun devienne capitaine et emmène à bon port notre navire terre !



## Concrètement...

①  **1<sup>ère</sup> journée** Au CRIE de Modave [ 5H00 ]

Lors de la première journée, la classe va être plongée dans une **dynamique de projet par le jeu, l'action et l'imaginaire**. Nous réaliserons les trois premières phases de la démarche :

- fabrication d'une maquette du pays de l'eau
- immersion sensorielle et pêche aux petites bêtes de la rivière
- définition du projet

Suite à cette première journée, l'enseignant repartira avec le **dossier « Ricochets »** qui lui permettra de poursuivre le projet avec ses élèves.

**Par ailleurs, deux demi-journées d'animations supplémentaires sont programmées :**

- ② la **1<sup>ère</sup>** sert à apporter une aide lors de la phase de compréhension
- ③ la **2<sup>ème</sup>** a pour objectif d'accompagner le groupe lors du passage à l'action.